

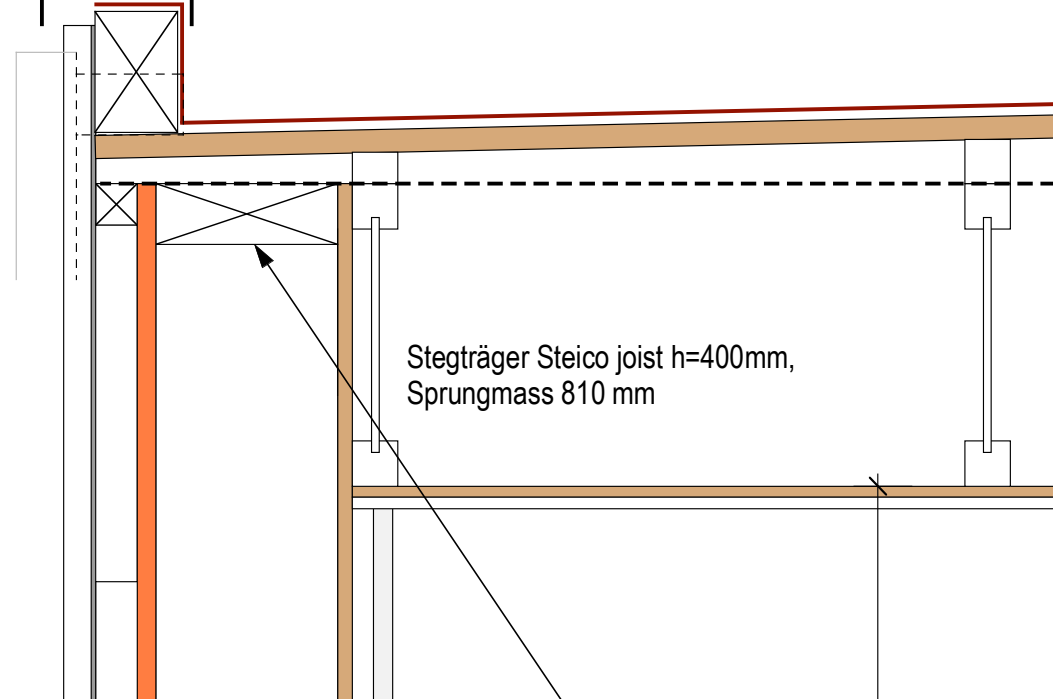
**Frankfurter Familien Preungesheim
Regelschnitt Südfassade
4.12.2006
gez. mw**

Querschnitt, M=1/10

bb22
projektgruppe preungesheim
taunusstr. 21, 60329 ffm
tel 069-920208-78, fax -91
preungesheim@bb22.net

- Dachaufbau:
- 1 Samtli-Folie, Zeldach, 2% Neigung
 - 2 Gefälleschichtung gleichzeitig als obere Aussteifung
 - 3 Tyvekfolie, dampfdiffusionsdicht als horizontales Unterdach
 - 4 Stieghänger 40 cm mit flockiger Wärmedämmung Steinwolle
 - 5 OSB 15 mm als Aussteifung und Dampfbremse (Fugen verklebt)
 - 6 Gipskarton, einseitig, 12,5 mm, vollständig verspachtelt und geschliffen
 - 7

- Aufbau Wand Dachgeschoss Südseite von innen:
- 1 Gipskarton 25mm, zweilagig, gespachtelt, geschliffen O3
 - 2 Installationschicht mit Dämmung 0,04, Dicke 30mm
 - 3 OSB 27mm als Aussteifung und Dampfbremse, Ränder abgeklebt
 - 4 Konstruktion Dachgeschosswand 24/8 cm, Stützen Sprungmass 65 cm
 - 5 Herakolith BM 25mm
 - 6 Traglattung 6/6cm
 - 7 Eternitwelle vertikal



Attikaausbildung mit KVH 8/16cm statt der doppelten Lattenlage

Innenverkleidung Dachterrasse
Rockpanel auf Traglattung/Attikabohle/unterem Abschluss

- Bodenaufbau von oben:
- 1 Mosaikparkett Eiche 7mm
 - 2 Estrich 45 mm
 - 3 TSD mit Heizleitungen 70 mm
 - 4 Filigrandecke 270mm, unterseitig gespachtelt und gestrichen

- Aufbau Fassade von außen:
- 1 Eternit-Kurzwelle, braunrot, B1, stehende Welle
 - 2 Traglattung 6/6cm horizontal/Äußere Schicht vor Fassadenkonstruktion:
 - 3 Herakolith BM, 25mm, Brandklasse B1, horizontal verlegt, stumpf gestossen
 - 4 2 Latten 6/6cm, Sprungmass 65cm, vertikal über einander
 - 5 dazwischen 16 cm Dämmung 0,035, Steinwolle

Die Fassade ist eine hängende Konstruktion.
Sie stützt nicht auf dem konstruktiv bedingten Vorsprung der Kellerwände auf.

Länge Brandüberschlag = 108 cm
gemessen von Glas zu Glas entlang B1-Schichten

Gestrichelte Linie:
200 cm vor der Fassade

Länge Brandüberschlag = 108 cm
gemessen von Glas zu Glas entlang B1-Schichten

- Bodenaufbau:
Plattiger Holzboden 15mm
Estrich 40 mm
TSD mit Heizleitungen 45 mm
WD 120mm
Filigrandecke 270mm, unterseitig gespachtelt

Sockelverkleidung
evtl. dunkelgrauer Anstrich

Wand- und Deckenaufbau Gemeinschaftsraum
WD Foamlglas, auf Beton aufgeklebt
Seekieferplatten, auf Foamlglas aufgeklebt, Decke zusätzlich punktwise verdrübelt

Aufbau Außenterrasse vor Gemeinschaftsraum:
Gehwegplatten 6cm in durchlässigen Sandbett d=12cm
Magerbeton im Gefälle d=12cm
Sauberkeitsschicht/Kiesbett

Bodenaufbau Gemeinschaftsraum:
Seekieferplatten, auf Foamlglas aufgeklebt
4 cm Foamlglas, auf Betonboden aufgeklebt

Aufbau Fundamentplatte:
Fundamentplatte 550 mm, WU
Folie
Sauberkeitsschicht 50 mm
Folie
Kapillarbrechende Schicht 50 mm

